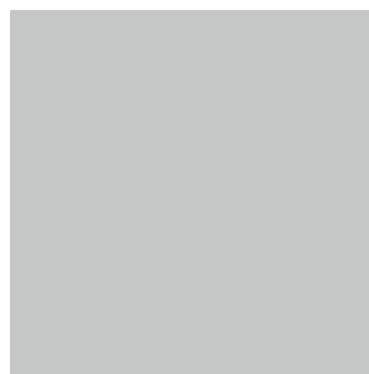
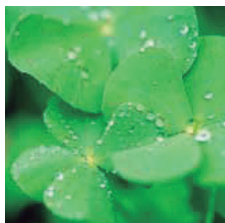
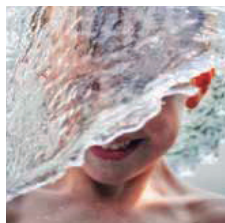
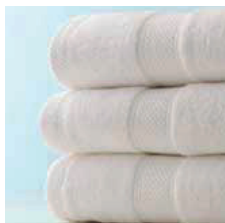


descalcificadores WATERMARK
mejorando su calidad de vida



 **aqua**
INDESA S.L.
 **INDESA S.L.**
9009



Accesorios Originales

Alargue la vida de
sus descalcificadores
utilizando siempre
accesorios originales
Waterfilter

FILTERMAX SERIE BP

Filtro autolimpiable con
regulador de presión

Filtra todo el agua de su
casa de la forma más
cómoda. Evita golpes de
ariete en toda la
instalación.



CLEAN SOFTENER

Limpiador granulado para
descalcificadores

El producto perfecto para
la limpieza de resinas y la
prevención ante la
contaminación por hierro y
otros metales.



WATERMARK no sólo agua sin cal



WATERMARK descalcificador de bajo consumo

Dimensiones Equipos Watermark

LOS BENEFICIOS DEL AGUA WATERMARK

PUREZA. El agua descalcificada por el sistema **Watermark** recupera sus propiedades originales, eliminando el exceso de cal e impurezas que afectan a su familia y a las instalaciones de su hogar.

BELLEZA. Las cremas y suavizantes del cabello no son necesarias utilizando un agua descalcificada, ya que con ella la piel y el cabello mantienen el brillo y la suavidad por sí solos.

PROTECCIÓN. Al no tener cal, el agua descalcificada no blanquea la ropa, ayudando a mantener la intensidad del color de sus prendas, su suavidad y a protegerlas contra el paso del tiempo.

SALUD. Igual que con la ropa, el agua **Watermark** es buena para usted. Un baño en agua blanda le proporciona a su piel un aspecto sano, terso y suave.

LIMPIEZA. **Watermark** le ayuda a mantener limpio su hogar. Al ser un agua sin cal sus sanitarios, grifos, mamparas, duchas, etc, siempre quedan brillantes y como nuevos.

AHORRO. **Watermark** le ayuda a ahorrar. Reducirá al 50% los gastos destinados a productos de belleza, limpieza y especialmente a productos anticál. Respecto al ahorro energético aumentará el rendimiento de equipos de agua caliente y calefacción, manteniendo sus electrodomésticos como el primer día.

UN EQUIPO WATERMARK SUPONE...

RESPECTO POR EL MEDIO AMBIENTE. La tecnología del equipo **Watermark** permite ahorrar hasta un 65% de agua respecto a otros equipos similares.

TECNOLOGÍA DE AHORRO. El equipo **Watermark** dispone de un programador inteligente que le permitirá optimizar el consumo de agua en el lavado. Además, **Watermark** utiliza un sistema de regeneración contra corriente que reduce hasta el 50% el consumo de sal.

RED DE DISTRIBUCIÓN. Waterfilter pone a su disposición profesionales que le asesorarán, le aconsejarán, le instalarán su equipo y cuidarán de su mantenimiento para que usted sólo tenga que preocuparse de disfrutar de un agua de gran calidad.

NSF. Producto certificado por **NSF INTERNATIONAL**, entidad certificadora para productos y sistemas de tratamiento de agua.

LA PUREZA EN CASA

El agua que llega a nuestros hogares, provenga de la red pública de suministro o de algún otro origen, contiene cal y otras impurezas.

La cal puede acumularse en electrodomésticos que estén conectados al abastecimiento de agua y, al dañar sus resistencias, aumentar el consumo energético necesario para su funcionamiento.

A parte del coste energético y medioambiental que ello supone, las impurezas y la cal son causantes de las manchas e incrustaciones que se ocasionan en los sanitarios, grifos, tuberías, electrodomésticos, etc., que acaban suponiendo reparaciones constantes y un alto desembolso económico.

Todo ello puede evitarse instalando un sistema de descalcificación de agua **Watermark** y complementándolo con un equipo de osmosis inversa instalado en su cocina, lo que le permitirá disponer de un agua ideal para su hogar.



Certificación NSF

Características Generales



12

**Water
Mark®**
watersoftener

30

**Water
Mark®**
watersoftener

Código	795108		795211	
Modelo	WATERMARK 12		WATERMARK 30	
Embalaje	1		1	
Litros de resina	12,5		30	kg/sal
Tabla de capacidades y consumo de sal por regeneración	°HFxm³	kg/sal	°HFxm³	kg/sal
	47	0,8	115	3,6
	70	1,5	170	7,5
	87	3,2	210	
Caudal de trabajo en m³	0,5		1,2	
Caudal mínimo alimentación en m³	0,4		0,4	
Diámetro de conexión	3/4" rosca M acodado		1" rosca M	
Presión de alimentación en kg/cm²	2,5 - 8,6		2,5 - 8,6	
Tensión de trabajo	220 - 12 V / 50 HZ		220 - 12 V / 50 HZ	
Temperatura de trabajo en °C	4 - 49		4 - 49	
Capacidad del depósito de sal en kg	35		75	
Consumo agua por regeneración en lts	112		170	
By-pass de mezcla	sí		sí	
Presentación	compactos		compactos	
Peso en expedición en kg	34,5		40	
Dimensiones descalcificador (m):				
Altura	0,75		1,17	
Anchura	0,36		0,36	
Profundidad	0,55		0,55	

Código 641318 DIFÍCIL WATERMARK 2012.



El sistema de calidad de Waterfilter (B-6032679), para la comercialización y montaje de equipos de tratamiento de aguas, está certificado y es conforme a la norma UNE-ISO-9001



WATERFILTER (B-6032679) es socio de Aqua España, perteneciendo esta asociación de Aqua Europa (Federación de asociaciones nacionales europeas)

Waterfilter

C. Aiguafreda 8
Pol. Ind. L'Ametlla Park
08480 L'Ametlla del Vallès
Barcelona, Spain

T +34 902 305 310
F +34 936 934 329
waterfilter@waterfilter.es
www.waterfilter.es

Distribuidor